

たいせつ 大切なお子さまの「もしも」のためにぜひ四條畷市子ども見守りサービスの登録をお願いします。



かんでん見守り隊
OTTADE!

四條畷市

OTTADE!ならいつでもどこでも
スマホから居場所が確認できます!



最大1年間 電池交換不要

小型のホイッスル機能アリ
更に安心です!



四條畷市子ども見守りサービス (OTTADE!) は、
お子さまが携帯した見守り端末の出す電波を、
固定基地局 (見守りスポット) や移動基地局
(見守り人) が検知し、お子さまの移動経路等の
位置情報履歴を確認することができるサービスです。

アプリホームから
見守り端末を持っている人の位置を
地図で確認できます



行動履歴も見れます



通知設定をすると
通知が届きます



OTTADE!なら
お子さまの登下校を
専用アプリで
そっと見守れます

新規加入者無料お試しキャンペーン (初期費用2,200円(税込)無料)

さらに 最大2ヶ月間無料で全てのサービスがご利用いただけます

小学校のお子様の帰りを心配される声があります！

学校は終わっているはずなのに
子どもの帰りが遅い・・・

心配して学校に電話したら
もう30分以上前に帰ったって・・・

寄り道してるだけだと思うけど・・・
普段そんなことする子じゃないし・・・

もしかして・・・事故!?誘拐!?
こんな時にどこに居るか分かったら・・・

お子様の登下校が気がかりな保護者様はぜひご利用ください。

OTTADE!にできること

問い合わせ型見守りサービス 月額0円

万一の際のみにみなさまご利用できるサービスです。見守り端末を携帯しているお子様はどなたでも無料でご利用頂けます。四條畷市 教育委員会へお電話すれば、お子様の位置情報を確認できます。

【問合せ先】

◆四條畷市 教育委員会 学校教育課

電話番号：072-877-2121

受付時間：8時45分～17時15分



自分DE見守りサービス 月額 508円(毎月払い)
557.6円(年度払い)

最大2ヶ月無料
キャンペーン中

スマートフォンで気軽にお子さまの位置を確認できるサービスです。

- ①アプリの地図上で位置を確認できます。
- ②予め設定した基地局を通過した際にメールが通知されます。
- ③子育て支援サービスが充実！

ぜひアプリをインストールください。

無料体験後は月額有料となりますが、特典として初期費用を無料とさせていただきます。

iOS13.0・Android8.0以降 対応



項目	OTTADE!	GPSサービス(otta.g)	
見守り範囲	○ 街中の見守りスポット+見守り人	◎ GPS通信可能エリア	通学路を中心にたくさんの見守りスポットを設置しています！ 右記のQRから見守りスポットをご確認いただけます！
費用	○ 端末費用：無償配付 月額費用：約500円	△ 端末費用：10,780円(税込) 月額費用：748円～1,078円(税込)	
充電の要否	○ 充電不要、電池式(最大約1年間)	△ 充電式	
無料見守りプラン	◎ 問合せで位置情報&警察と連携	- (有料プランのみ)	
多機能性	△ ホイッスルor反射板付	◎ 防犯ブザー+ボイスメッセージ機能	GPSサービス「otta.g」についてはコチラ

お た っ た で も う し こ ほう ほう

OTTADE! のお申し込み方法 (目安時間: 約5分程度)

お申し込み手順

① 迷惑メールフィルタの設定を確認する (迷惑メールフィルタを設定されている方のみ)

迷惑メールフィルタによって、**OTTADE!からのメールが届かない場合があります**。ホームページの「迷惑メールフィルタの設定について」をご参照いただき、ottade.jpドメインからのメールを受信できるように変更をお願いいたします。

※特にdocomo, au, Softbankのメールアドレスをご利用の方は、ご確認をお願いします。



② 契約WEBサイトに入る



上記QR読み取り後、画面下部の黄色ボタンから契約WEBサイトへアクセスできます。



「新規登録」をタップします。

③ メールアドレス、パスワードを入力し、次へをタップ

サービスをご利用頂くためにはメールアドレスを利用した本人確認を行う必要があります。本人確認を行うためのメールアドレスを入力してください。

メールアドレス

メールアドレスを入力してください

パスワード

パスワードを入力してください

パスワード(確認)

パスワードを入力してください

ログインまたはアカウントを作成すると、利用規約とプライバシーポリシーに同意したものとみなされます。

次へ

④ 本人確認コード入力し、次へをタップ

お送りしたメールに記載されている本人確認コードを入力してください。

本人確認コードの有効期限は、発行より3時間となっております。期限が切れてしまった場合は、「本人確認コード再発行」ボタンをクリックし、再度メールを受け取ってください。

※メールが届かない場合は、メールアドレスに誤りがないか、迷惑メールフィルタによってブロックされていないか確認をお願いします。

zA0c2

本人確認コード再発行

戻る 次へ

⑤ 契約者情報を入力し、同意チェックした後に次へをタップ

ご契約される方の登録

※登録時、住所、氏名、性別、年齢、生年月日、電話番号、メールアドレスを入力してください。

契約者情報 (強制)

氏名を入力してください

姓を入力してください

フリガナ (強制)

氏名を入力してください

氏名を入力してください

電話番号 (強制、ハイフンなし)

※電話番号を入力してください

同意確認

次へ

⑥ 次へをタップ



⑦ 「見守り対象者の登録」をタップ

見守り対象者の登録

見守り対象者とは、見守りサービスを利用する方です。

新しくなった「契約者情報」について

契約者情報

氏名

メールアドレス

契約者情報

⑧ 「見守り対象者」の情報入力、「保存」をタップ

見守り対象者の登録

※見守り対象者を登録する方は必ず見守り対象者名・性別は、固字種に制し、半角英数字で入力してください。

見守り対象者住所

氏名

性別

お名前 (強制)

姓を入力してください

名を入力してください

フリガナ (強制)

保存

⑨ 「サービス・プランの選択」をタップ

のご契約内容

利用するサービス・プランを選択する

プロフィール

氏名

性別

年齢

住所

入居/転居履歴

プロフィールを編集

サービス・プランの申し込み

サービス・プランの申し込みはこちらから始めます

サービス・プランの選択

⑩ 「このサービスを利用する」をタップ

サービス選択

BLE見守りサービス

※中に登録した公開見守りスポットと見守り人で、お守りできる見守りサービスです。

このサービスを利用する

⑪ 「スタンダードプラン」を選択し、次へをタップ

ご利用されるプランを選択してください

スタンダードプラン

【月額 462円(税別)】

※利用規約、特約、お守りの詳細については、お守りサービスのご案内をご覧ください。

特約クーポンをお持ちのかたは、ご入力ください。

クーポンコード

登録

戻る 次へ

クーポンコード **4JK23ATR** (半角大文字) を入力し登録します。
※入力すると無料特典が反映されます。

⑫ 支払い方法を選択し、次へをタップ

クレジットカード毎月支払い

ご請求総額: 6,264円 (税込)

内訳を見る

クレジットカード一括払い

ご請求総額: 5,880円 (税込)

内訳を見る

コンビニ払い

ご請求総額: 6,190円 (税込)

内訳を見る

戻る 次へ

※キャンペーン期間中にご登録の場合、課金はキャンペーン終了後に開始されます。
※クレジット払いの場合はカード情報の入力が必要です

⑬ プラン・支払い方法を確認し、確定するをタップ

見守り対象者情報

図電 次郎

住所: 契約者同一の住所

プラン: スタンダードプラン

契約期間: 2020年08月 ~ 2021年03月

支払方法	支払総額
クレジットカード	6,264円 (税込)
コンビニ払い	6,190円 (税込)
一括払い	5,880円 (税込)

支払方法

受付日: 2020年08月11日

支払方法: コンビニ払い

確定

※有料プランを年度末まで継続された場合の金額が表示されます。
※キャンペーン期間中に無料プランに切り替えた場合は費用は発生しません。



地域みんなで見守る新しい「みまもり」のかたち

手続きは以上で完了です。見守り端末配布までしばらくお待ちください。サービスの利用方法は、端末に同封の説明書に記載しておりますので、ご確認ください。

OTTADE! (オッタデ) のサービス利用方法

① サービスを利用するには

サービスの利用には、**利用登録が必要です。**
裏面の「OTTADE!のお申込み方法」より
利用登録をお願いします。

▼サービス概要はコチラ!



※QRコード先からお申込みができます!

▼登録時はクーポンコードを入力!

四條畷市全学年用
【クーポンコード】
4JK23ATR
(半角大文字で入力)

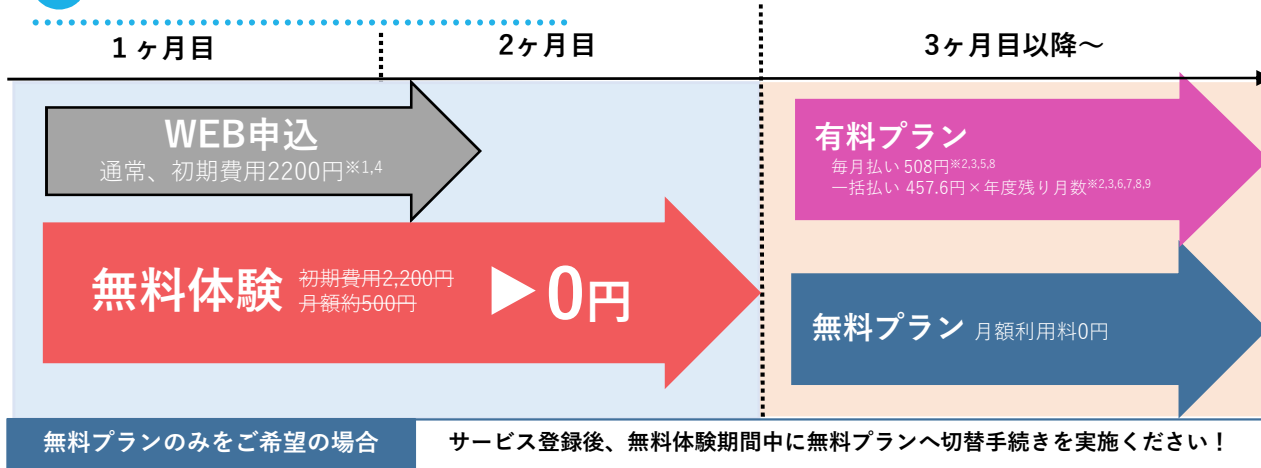
② 見守り端末について

見守り端末は登録いただいた方へ無料でプレゼント!
電池式なので、約1年間充電・交換の手間なくご利用いただけます!

※期日後の申込の場合は、入学式以降ご自宅へ郵送でお届けします。通常約2~3週間、ご自宅へ郵送でお届けします。
※端末プレゼントは初回のみとなります。破損・紛失した場合はご購入が必要です。(販売価格:2,200円(税込))

◆端末の受取後は、同梱の案内に沿ってアプリをダウンロードし、**端末が正常に動作していることを必ずご確認ください。**

③ ご利用料金について



※無料体験期間中に切替すると、費用は一切発生せず無料プランに切替できます。
※毎月1日および月末の2日間は、システムの都合によりプランの切替手続きが行えません。

さらなるご安心のために

お子さまの方が一に備えて、有料プランには「障害・死亡保障」と
子育て支援サービスが充実した、「生活サポートサービス」がついています!
詳しくは右記のQRをご覧ください。

※保険・生活サポートサービスの適用は有料プラン課金開始後となります。

※1 見守り端末は初回のみ無料配布いたします。破損・紛失等により、再配布(追加購入)をご希望の場合は、所定の費用をお支払いいただく場合があります。まずは、OTTADE!見守りサービスサポートセンターまで、ご相談ください。※2 ご利用料金は月単位もしくは年度単位となっており、日割り計算はございません。※3 ご請求額に小数点以下が生じた場合、1円未満を切捨てます。※4 お客さまのクーポン入力間違いにより、お支払いになった初回登録手数料等の料金は、返金いたしません。※5 毎月払いはクレジットカード払いのみご利用いただけます。契約成立後、当月分は利用料金が発生した日に請求し、翌月からは毎月1日に請求いたします。なお、お客さまのお支払いはお客さまがご利用のカード会社の会員規約で定められた日になされます。※6 年度一括払いでクレジットカードをご選択の場合、当年度分は利用料金が発生した日に請求し、次年度からは毎年4月1日に請求いたします。なお、お客さまのお支払いは、お客さまがご利用のカード会社の会員規約で定められた日になされます。※7 年度一括払いでコンビニ払いをご選択の場合、契約成立後、登録された住所へ払込伝票を郵送します。お支払い期限は、弊社が払込伝票を発送した月の翌月10日までとなります。※8 見守り端末等の故障、紛失により本サービスが利用できない期間についても、ご利用料金をお支払いいただきます。※9 コンビニ払いの場合、収納/ガキ発行手数料330円(税込)を本サービスご利用料金と合わせてお支払いいただきます。



▲障害・死亡保障内容



▲生活サポート内容

問合せ先

OTTADE!見守りサービスサポートセンター

お電話: 0570-037-360

(受付時間: 月~金(祝・祭日を除く) 9:00~18:00)

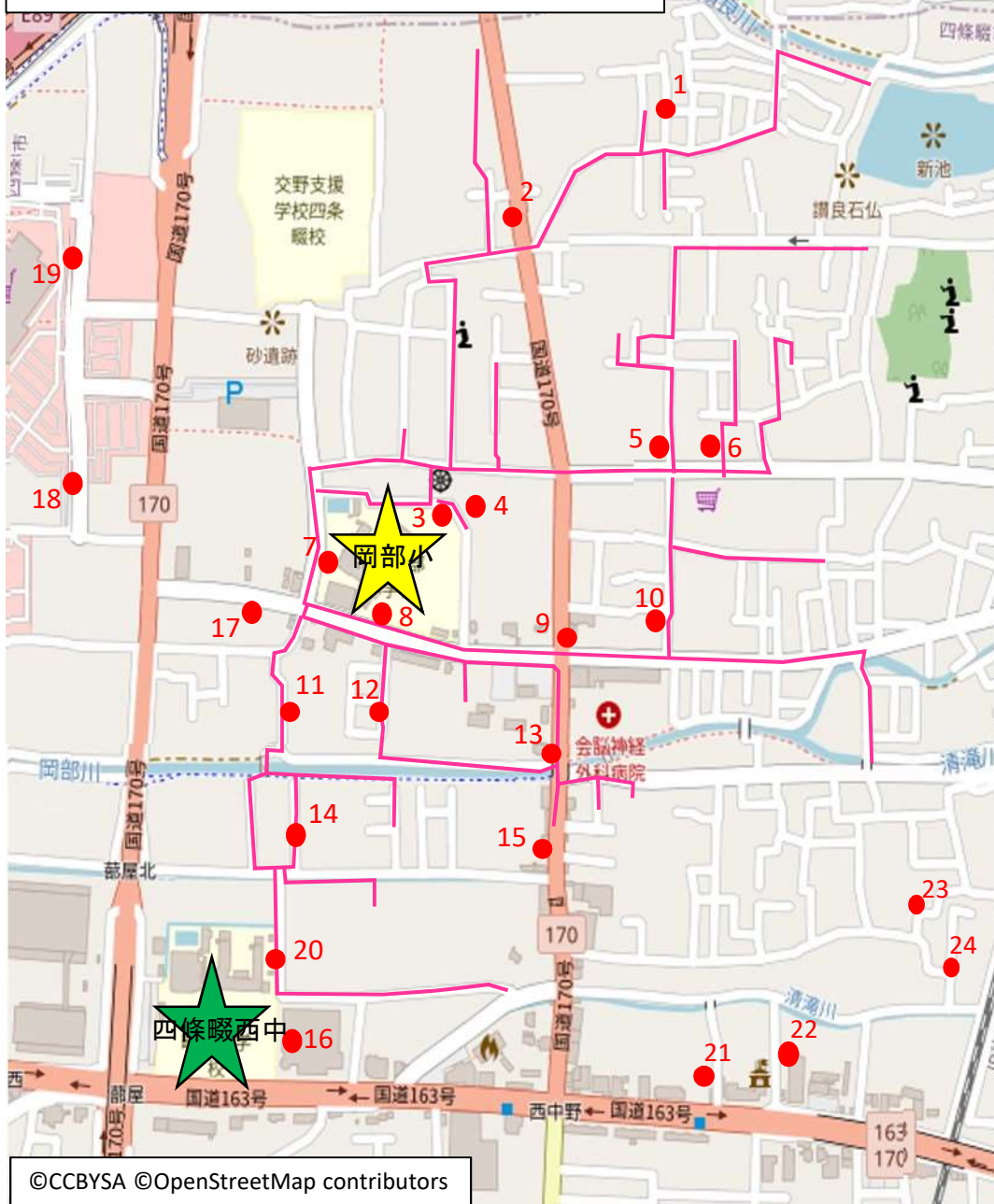
メール: <http://www.ottade.jp/contact/>



記載内容は、2022年12月時点のものであり、予告無く変更する場合があります。最新の情報は、OTTADE!ホームページよりご確認ください。
事業者名: 関西電力送配電株式会社 代表取締役社長 土井 義宏 住所: 大阪府大阪市北区中之島3丁目6番16号

見守りポイントMAP(岡部小学校)

見守りポイントはマップ記載箇所のみではありません。
隣接する小学校区のマップに記載している場合があります。



— : 通学路

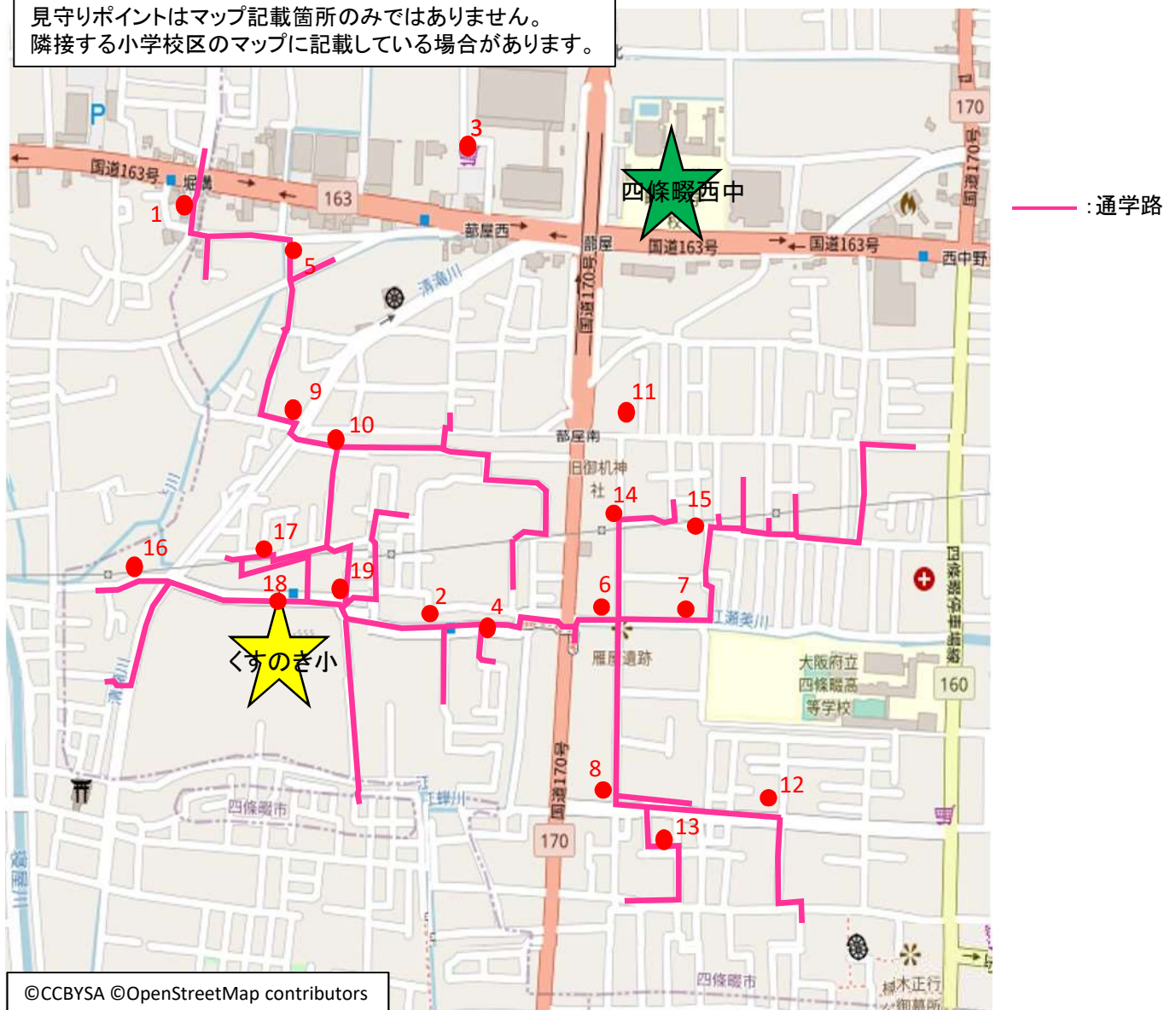
©CCBYSA ©OpenStreetMap contributors

岡部小学校

1	酒屋のポチ	13	中野本町26付近
2	ローソン 四條畷砂二丁目店 (北側)	14	部屋392-7付近
3	岡部小学校 (裏門)	15	北斗製作所本社工場付近
4	砂児童遊園	16	サン・アリーナ (入退室用)
5	自転車屋サイクロン (下校のみ)	17	関西電力送配電変電所 付近
6	サンディ忍ヶ丘店付近	18	イオンモール四條畷東 付近
7	岡部小学校 (正門)	19	イオンモール四條畷北東 付近
8	岡部小学校 (雨の日用門)	20	四條畷西中学校 (校門)
9	ウエルシア四條畷岡山店付近	21	公文式 中野本町教室 (入退出用)
10	アカカベ薬局 (岡山店)	22	四條畷南小学校 (正門)
11	たこ焼き屋 京川	23	正法寺北側付近
12	リーデンススクエア四条畷西側付近	24	【営業時間のみ】ヘアーサロンこぶじ

みまも ぼいんとまっぷ しょうがっこう
見守りポイントMAP(くすのき小学校)

見守りポイントはマップ記載箇所のみではありません。
隣接する小学校区のマップに記載している場合があります。

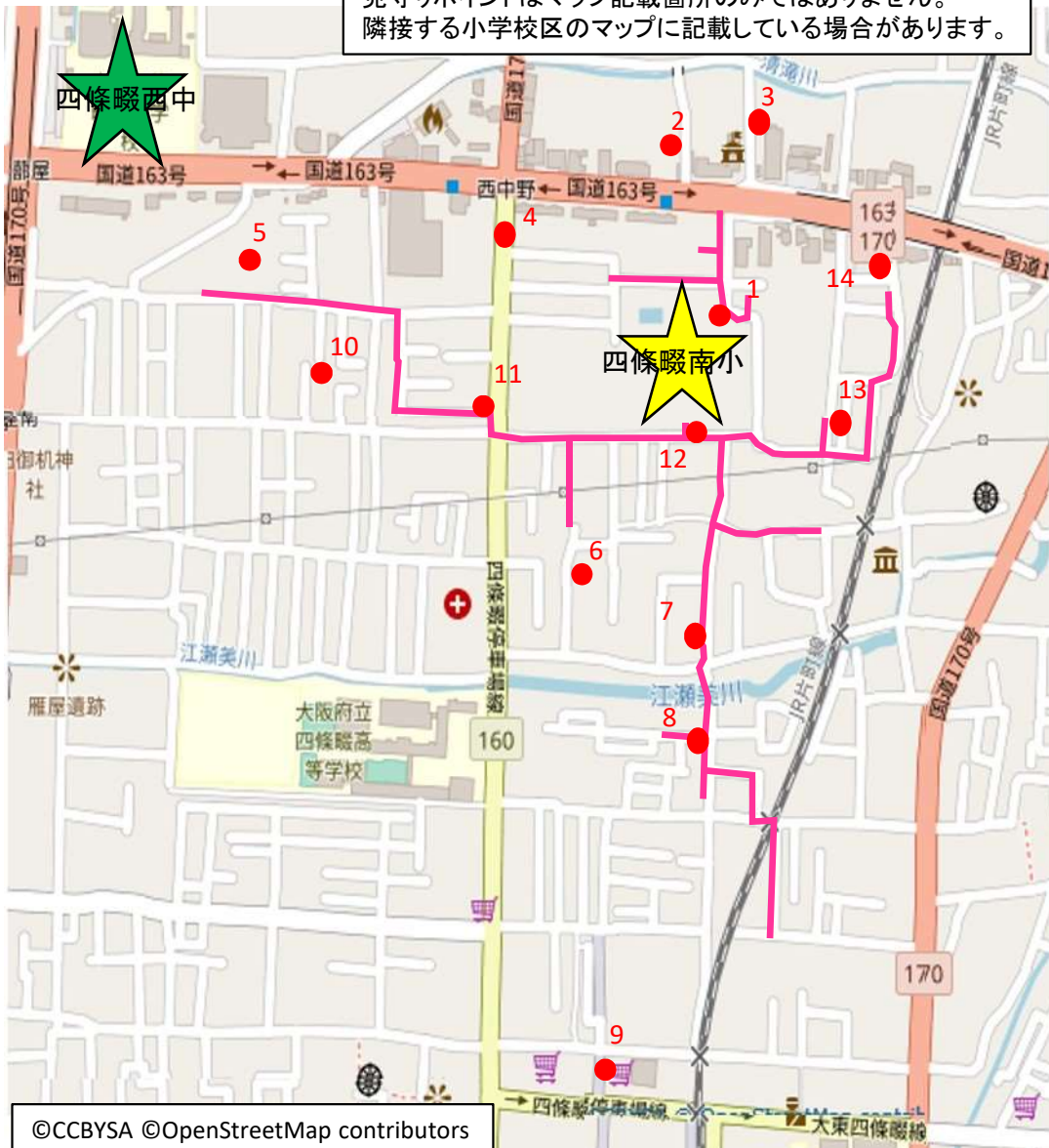


くすのき小学校

1	ヘアサロン田中	11	プルチネッラ
2	ユアーズキムラ店	12	雁屋南町7付近
3	ジャパン四条駅店 (入退室用)	13	Hair Make DROP (下校のみ)
4	ヤマザキデイリーストア (四条駅二丁通店)	14	みやいファミリークリニック
5	萩屋本町12付近	15	江瀬美町16付近
6	なわてすみれ園 (北側歩道)	16	(株) 田中電業商会
7	雁屋北公園	17	向二児童遊園
8	雁屋北町8-15付近	18	くすのき小学校 (正門)
9	北出町17-7付近	19	くすのき小学校北東側付近
10	北出町7-2付近		

みまも ぼいんとまっぷ しじょうなわてみなみしょうがっこう
見守りポイントMAP(四條畷南小学校)

見守りポイントはマップ記載箇所のみではありません。
隣接する小学校区のマップに記載している場合があります。



四條畷南小学校

1	四條畷南小学校 (正門)	11	ショップわかもと
2	公文式 中野本町教室 (入退出用)	12	四條畷南小学校 (南門)
3	四條畷市役所東別館	13	中野新町14-9付近
4	大東金属 (株)	14	中野新町19付近
5	美田町公民館		
6	ショウエイスポーツクラブ四條畷 (入退室用)		
7	米崎町10-1付近 (交差点)		
8	クリーニングショップさわの (本店)		
9	第一ゼミナール四條畷校		
10	山口川児童遊園		

みまも ぼいんとまっぷ しじょうなわてしょうがっこう
見守りポイントMAP(四條畷小学校)

見守りポイントはマップ記載箇所のみではありません。
隣接する小学校区のマップに記載している場合があります。
※四條畷東小学校の統廃合に伴い基地局を多数設置しています。

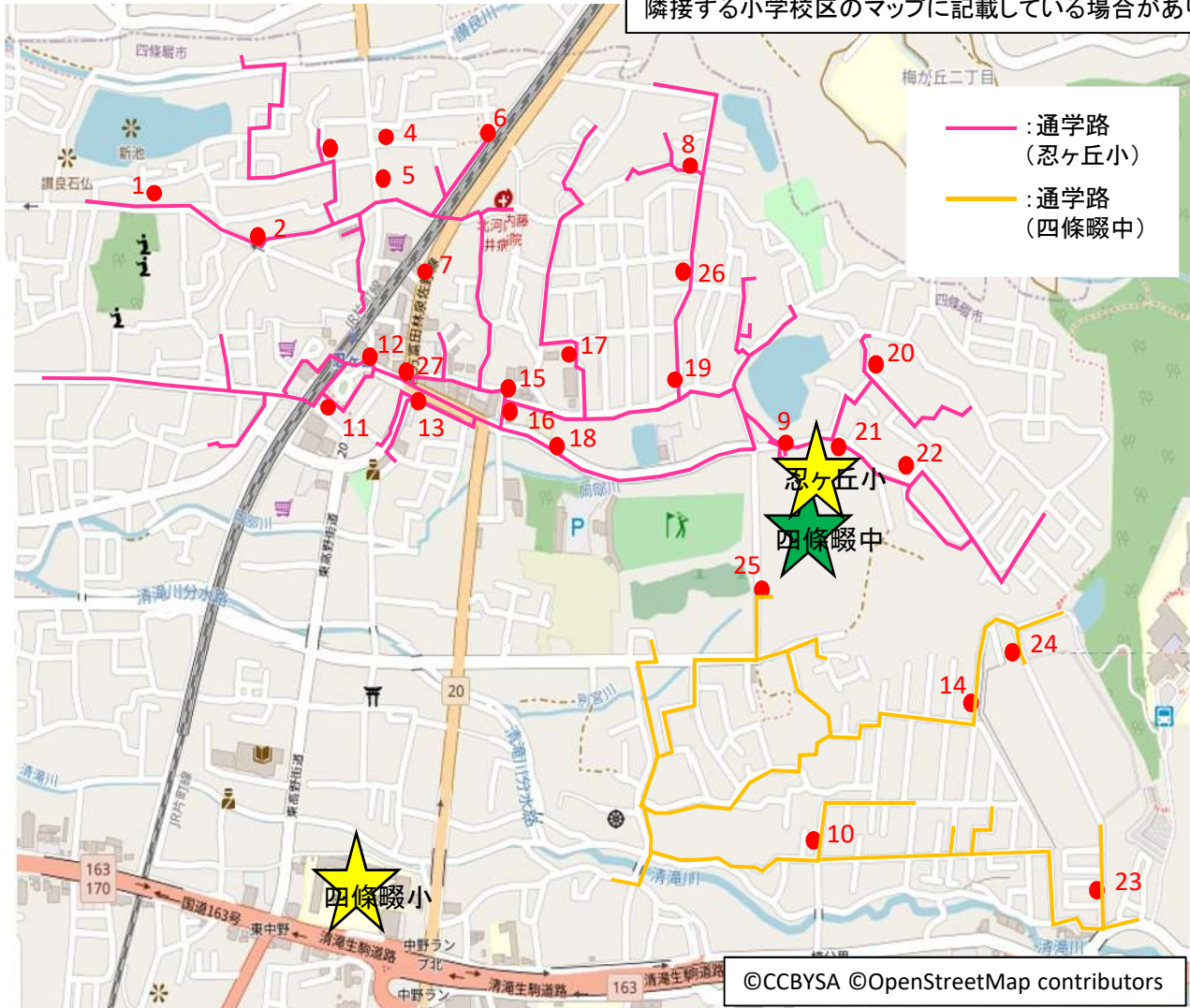


四條畷小学校

1 蜻蛉池公園 (南側)	16 國中神社北側付近	31 旧四條畷東小学校 (正門)
2 アキラ機械製作所	17 さつき園	32 乾卯栄養化学
3 バイクショップフレンズ	18 さつき園付近 (南側交差点)	33 松田商店
4 ファミリーマート四條畷中野店付近 (西側道路)	19 四條畷小学校 (正門)	34 茶屋宿 伊勢屋
5 中富工務店付近 (西側歩道)	20 旧四條畷南中学校付近 (北西角交差点)	35 清瀧498-9付近
6 正法寺北側付近	21 八光殿付近 (南側歩道)	36 旧四條畷南中学校北 付近
7 【営業時間のみ】ヘアサロンこふじ	22 こや・たなか接骨院付近 (樋口ホーム)	
8 市民総合センター (裏口)	23 みなみの工房	
9 市民総合センター (玄関)	24 正願寺	
10 清滝中町10付近	25 畷精江製作所	
11 中野3-2付近	26 ローソン四條畷南野一丁目店付近	
12 四條畷小学校 (西門)	27 ヨシカワ美容室	
13 畷たんばぼ保育園	28 谷口商店	
14 清滝自治会館	29 東酒店	
15 國中神社前交差点	30 グループホーム (第3なごやか)	

みまも ぼいんとまっぷ しのが おか しょう がっ こう
見守りポイントMAP(忍ヶ丘小学校)

見守りポイントはマップ記載箇所のみではありません。
隣接する小学校区のマップに記載している場合があります。

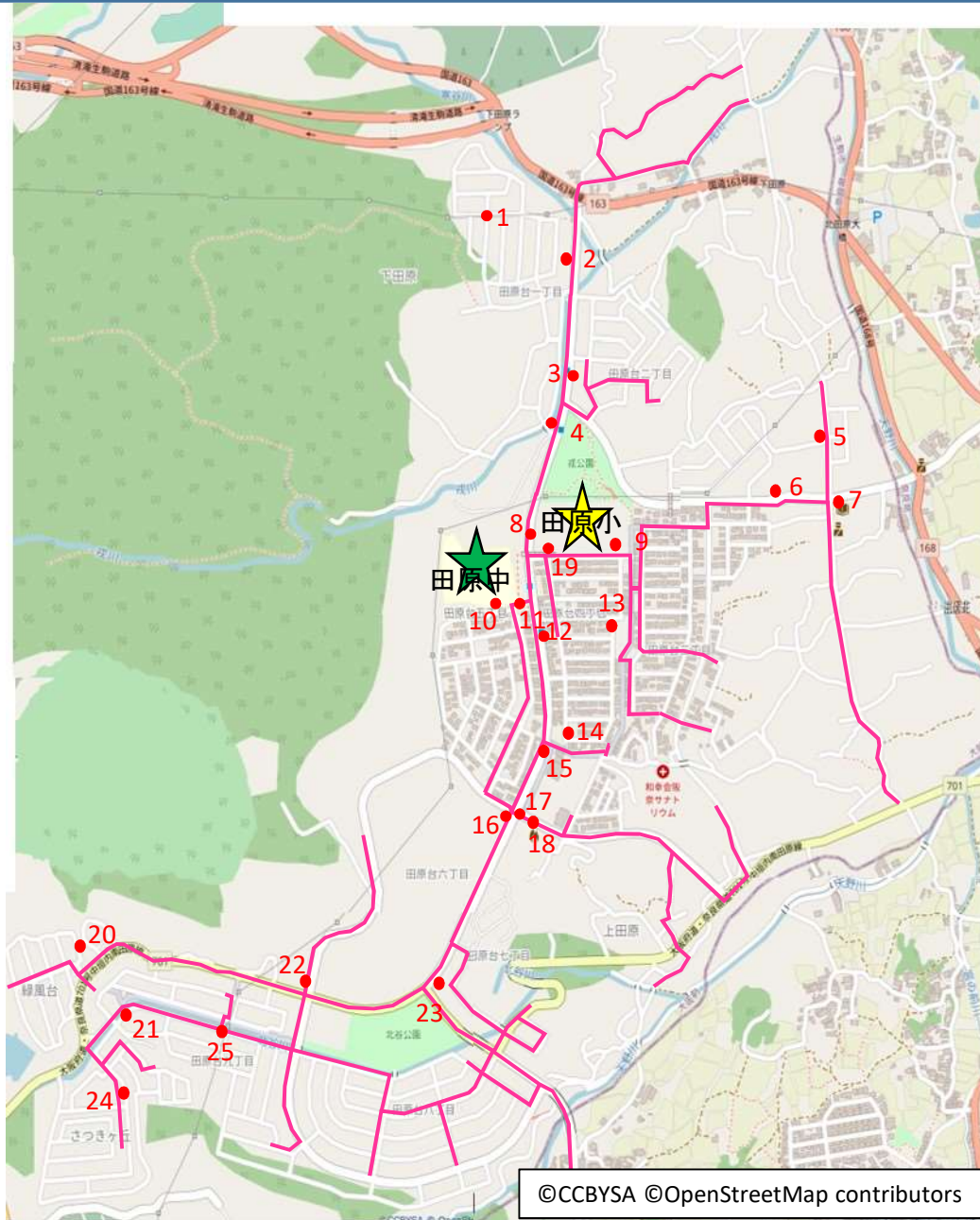


©CCBYSA ©OpenStreetMap contributors

忍ヶ丘小学校

1	サロンふるさと	16	石川敬子フラメンコ教室
2	岡山4丁目2-39付近	17	パナソニックエイジフリーケアセンター四條畷忍ヶ丘
3	岡山4-7付近	18	忍ヶ丘愛育園 (入退室用)
4	あおぞらこども園 (あおぞら棟)	19	岡山222付近
5	ちきん亭	20	(株) 増岡工務所
6	せんたく工房	21	忍ヶ丘小学校 (正門)
7	空とぶからあげ 本店	22	岡山東5-3付近
8	岡山東3-8付近	23	清滝新町22付近
9	忍ヶ丘小学校 (歩道橋の門)	24	清滝団地北 付近
10	清滝中町21付近	25	四條畷中学校 (校門)
11	J:COM (北河内局)	26	岡山東4丁目9付近
12	ナカタコーポレーション	27	林内科医院
13	【営業時間のみ通知可能】 エクス・アン・プロバンス (パン屋さん)		
14	清滝中町17-13付近		
15	山田商店 (ヤマザキパン)		

みまも ぼいんとまっぷ たわらしょうがっこう
見守りポイントMAP(田原小学校)



— : 通学路

©CCBYSA ©OpenStreetMap contributors

田原小学校

1	公文 田原台教室 (入退室用)	16	ローソン西側看板 (上武建設)
2	RYUGO HEALTH CARE	17	ローソン北側看板 (上武建設)
3	田原台動物病院	18	田原台ひまわりこども園 (入退室のみ)
4	田原台5-1付近 (戎公園バス停前)	19	田原小学校 (南門)
5	JA大阪東部 田原支店 (下校のみ)	20	グリーン食品 (株)
6	田原台二丁目東公園南側付近	21	田原台9丁目10-14付近
7	グリーンホール田原 (図書館入退室用)	22	ミニストップ四條畷田原台店付近
8	田原小学校 (正門)	23	北谷公園東側付近
9	田原台4丁目18-17付近	24	さつきヶ丘公園南 付近
10	田原中学校 (校門)	25	田原台9丁目1 2 付近
11	田原台5-7付近		
12	六平 こばや志		
13	田原台4丁目公園 (西側)		
14	パナファミリーマスコ		
15	アカカベ田原台店 (店舗前)		