

れい わ ねん ど かっ どう しやう かい
令和4年度PTA活動のご紹介



すなば みずは かいぜん こどもたち が つかい やすく する ため かいしゆ
砂場の水捌けの改善と子どもたちが使いやすくなるための改修



こうほうしほつこう せんせい や PTA 紹介 こどもたち そつぎようきねん など
広報紙発行_先生やPTA紹介_子ども達の卒業記念など



ちいまこつりゆう たわらちくびか くりーん さくせん
地域交流と田原地区美化のために_クリーン作戦



さじん とうけつぼうし こうてい ま
砂塵・凍結防止_校庭のにがり撒き



おや こ まな しょうさい こうえんかい
親と子どもの学びのために_PTA主催の講演会



うんどうかいとうじつ うけつけ あうけい
運動会当日_受付の風景



ねつちゆせいのよぼう ねつ みずとしゆわー
熱中症予防_夏のミストシャワー



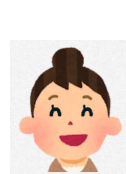
たいいくかん せんよう わくくす ひかひか
体育館_専用ワックスでピカピカに



つうがくろ あんぜん かんばんほしゆ
通学路_安全のための看板補修

いいん けいけん じつこういん かんそう
委員経験後の実行委員さんからの感想

すなはちゆつぜん
 ・砂場修繕について、子どもがすごく喜んでいました。
 たいへん だい
 大変でしたがやりがいがあったと思います。



かいぎ あつ じやうい いく せい わ ねん ど じつこういんかい かい ねん
 ・会議など集まりが意外に少なく(令和4年度_実行委員会3回/年)、
 SNSも活用して情報共有できたため思ったより負担が
 少なくてできました。

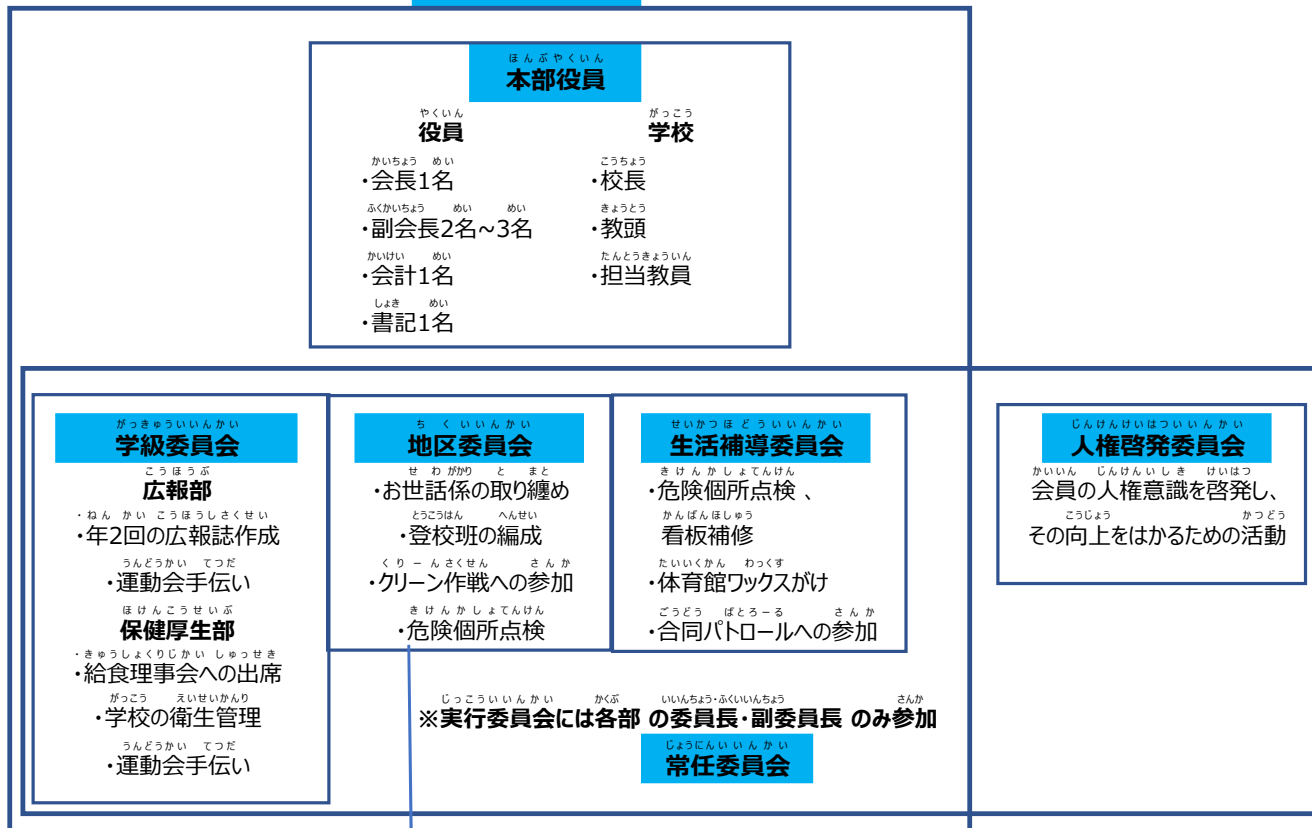
PTAの役員・委員の役割・組織（令和4年度時点）

PTAは、会員の中から選出されたPTA役員が中心となって運営を行っています。

「PTA役員」とよばれているのは、PTA会長、副会長、会計、書記などいわゆる“本部役員”をさします。

本部役員以外に、活動を行う専門委員会のメンバーを「委員」と呼び、それぞれの専門委員会には委員長・副委員長が存在します。

役員・各委員会



お世話係

※行事の有無で業務に変更が伴います。

役員並びに各委員の長・副で実行委員会(会議)を開催し、後に各委員活動を実施します。

選挙管理委員会

次期役員選出に向けた選挙告示活動

会計監査委員会

予算が適切に使われたか調査、確認を行う

田原小の子どもたちのために活動するPTAです。

どうぞ皆様のお力をかけて下さい!!

よろしくおねがいしま〜す!!

